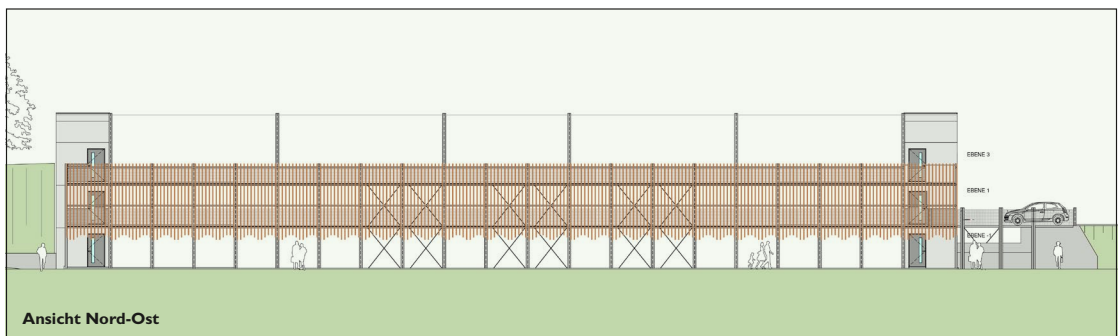
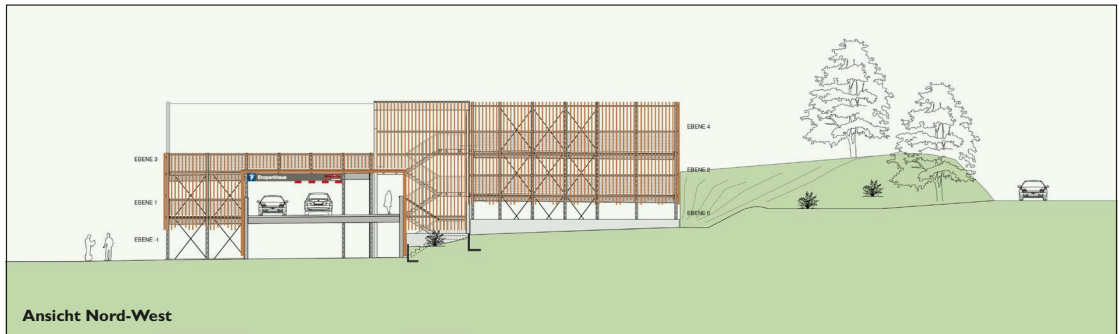


EnzParkHaus



Das EnzParkHaus an der Riedstraße ist ein wichtiger Baustein bei der Neugestaltung der Enzaue und der -Entwicklung der gesamten Weststadt. Das Parkhaus ersetzt die Parkplätze auf dem Enzplatz und fügt dem großen Parkplatz auf der Ostseite der Altstadt ein gleichwertiges Angebot auf der Westseite hinzu. Das neue Parkhaus bietet rund 200 Stellplätze auf 6 versetzten Ebenen, die auf direktem Weg von der

Riedstraße aus erreicht werden können. 4 Stellplätze werden mit Stromtankstellen ausgerüstet. Das Parkhaus steht dann zu einem moderaten Tarif mit 10 Cent je Stunde für unterschiedliche Parkdauer und Dauerparker zur Verfügung. Vom Parkhaus führt eine direkte Verbindung zum Enzpark, über den neuen Steg zur südlichen Altstadt und zu den angrenzenden Geschäftsbereichen der Weststadt.