

Genehmigung durch den Rat am 13. V. 1911.  
Prot. N. 58. Genehmigt durch Prot. N. 592.

Oberamtsstadt Besigheim  
Stadtgemeinde Besigheim

Plan

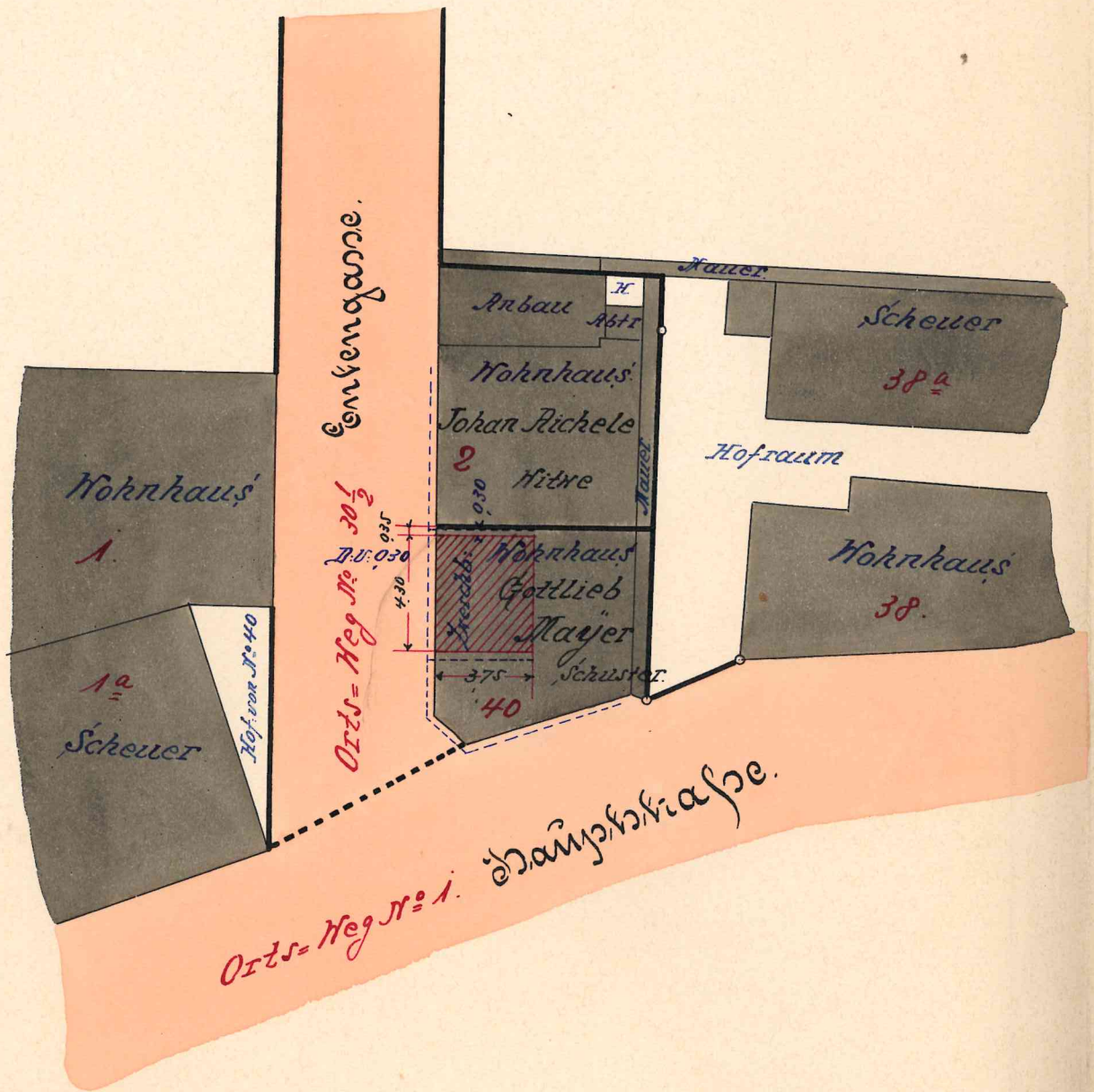
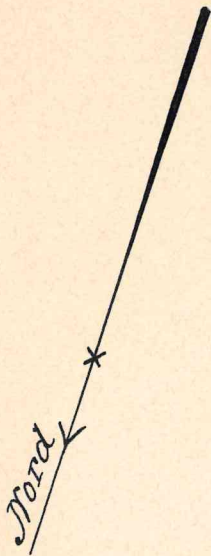
für das

Baugesuch des Gottlieb Mayer Schuhmacher

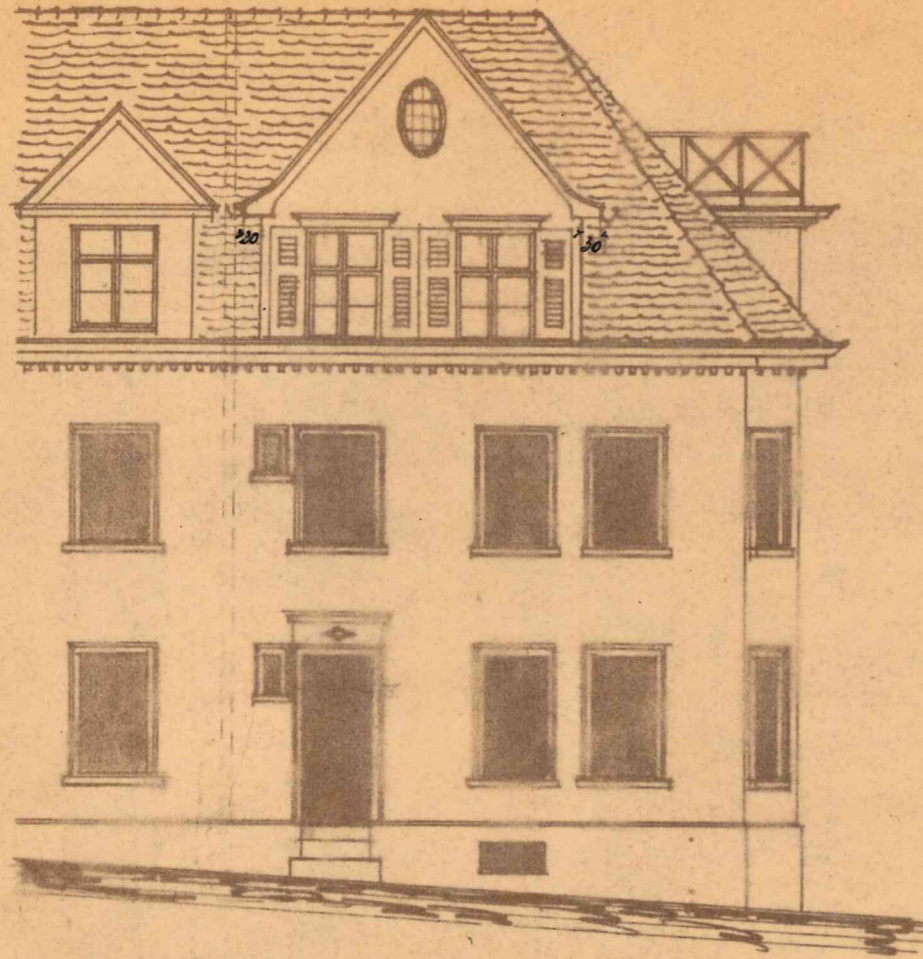
betr. eines Zwerchhaus-Aufbaues

1911

# Situations-Plan.

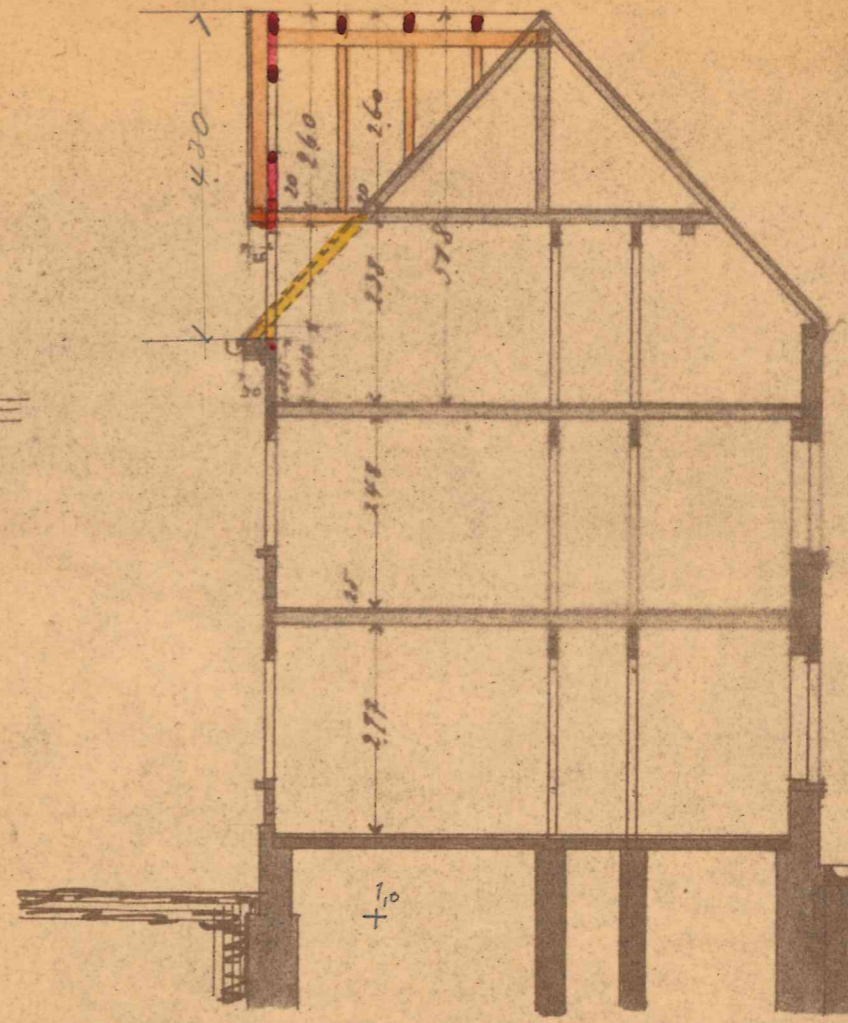


Ansicht gegen die Längsasse



Umfassungen des Anwerkhause  
von ausgemauertem Ziegeltachwerk  
2 verblendet  
Halbedeckung Ziegel

Schnitt A-B



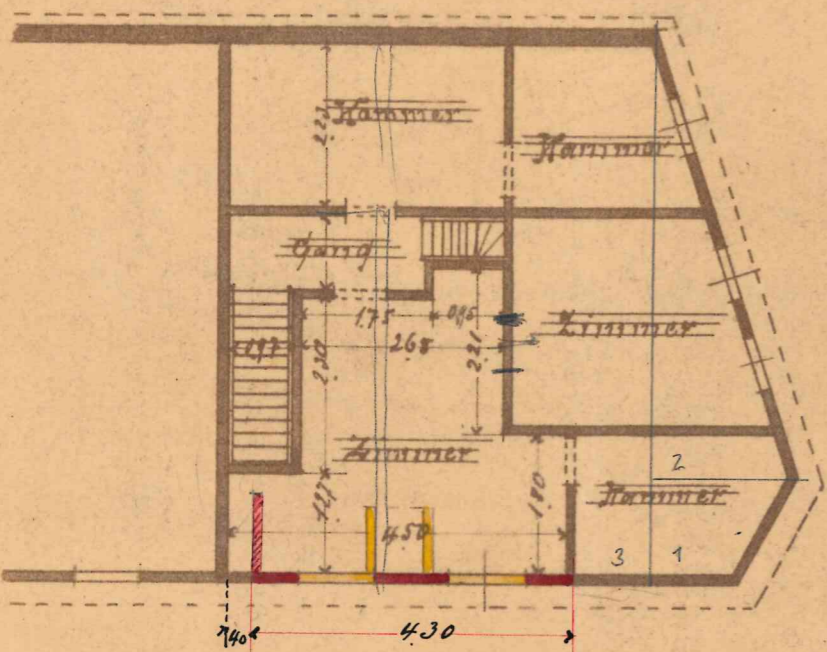
$$7,55 \times 49,57 =$$

$$4,40 \times 49,57/2 =$$

$$2 \times (4,2 \times 1,5 \times 1,5/2) =$$

$$4,2 \times \frac{2,5}{2} \times \frac{3,8}{2} =$$

Dachstock



1	1,5 x 1,4	=	2,10
2	5,4 x 1,9/2	=	5,13
3	5,8 x 7,3	=	42,34
			49,57

Anerkennit der Baustoffe

379,254
109,054
9,45
9,98
502,733



Gezeichnet



