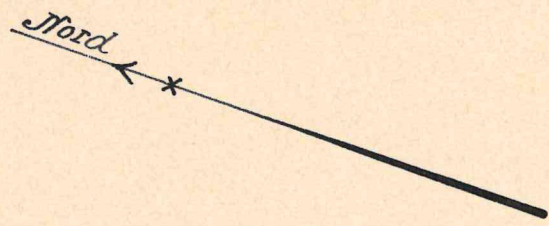
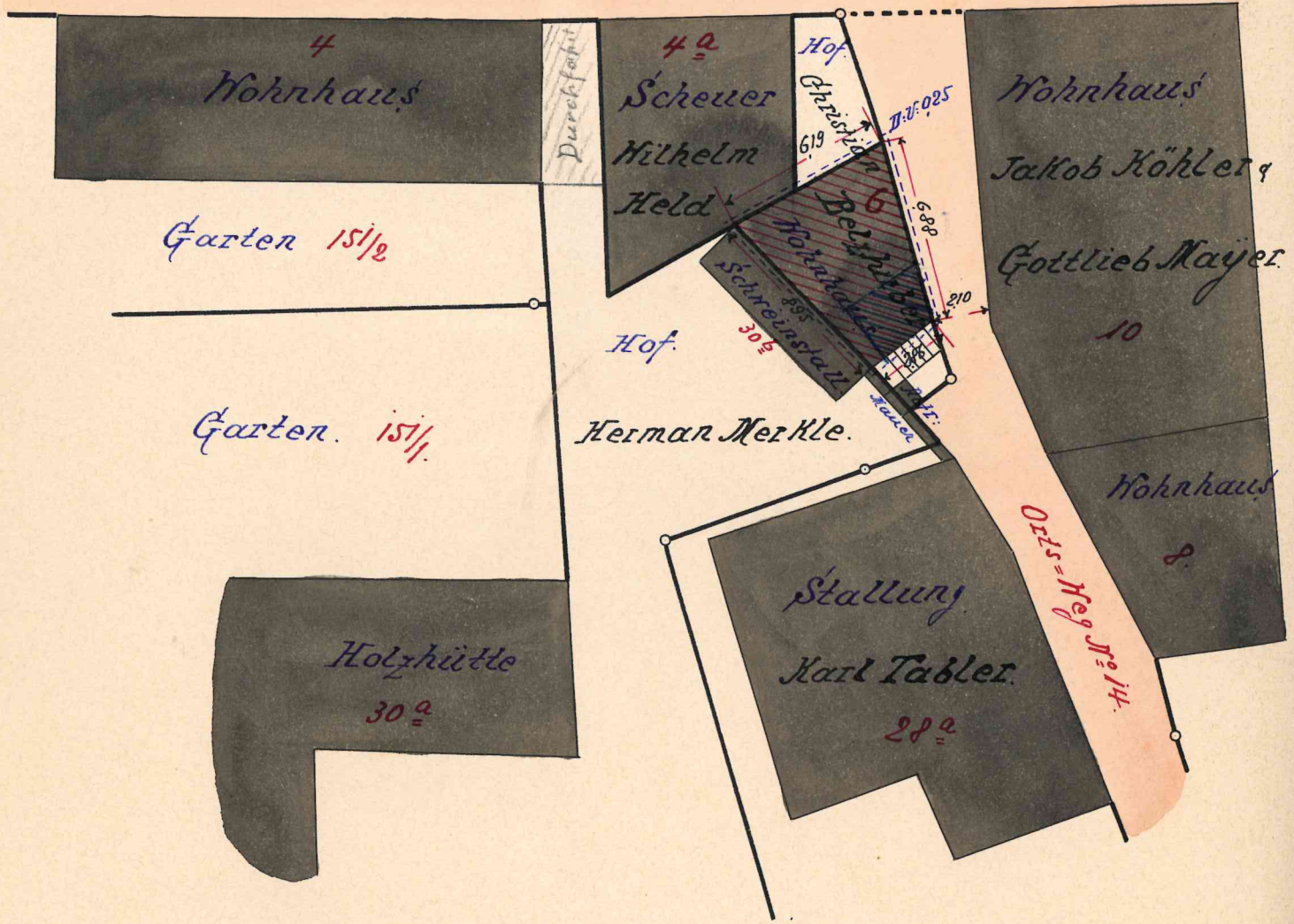


Situations-Plan.



Orts-Heg N^o 30 1/2 Conventgasse.

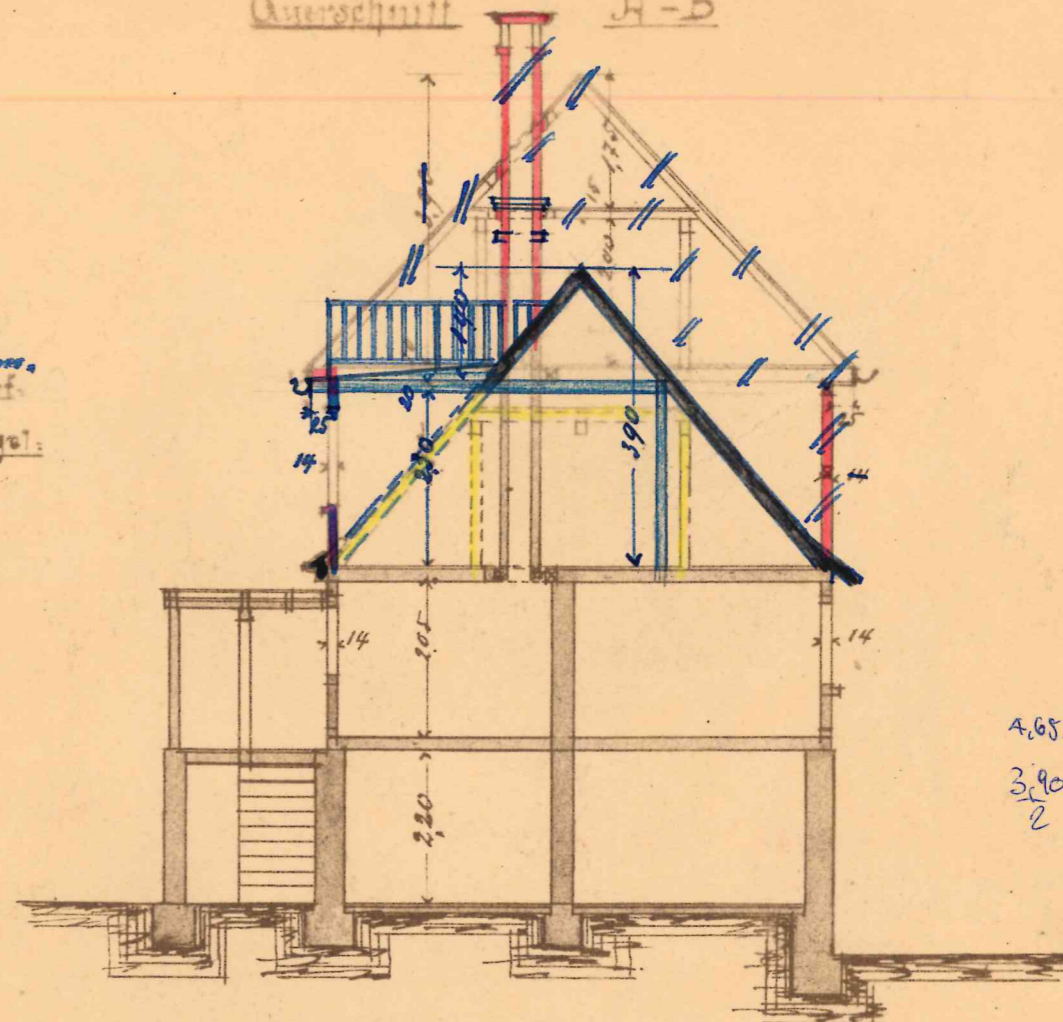


Südlische - Ansicht



Umfassungswände des Stockauf.
 baus von ausgemauertem Riegel:
 fachwerk.
 Dachbedeckung ^{Zinn} ~~Stein~~

Querschnitt A-B



4.65 x 28 130.20
 3.90 x 28 104.20
 2 239.4

Die Abänderung in blauer Farbe
 ist massgebend

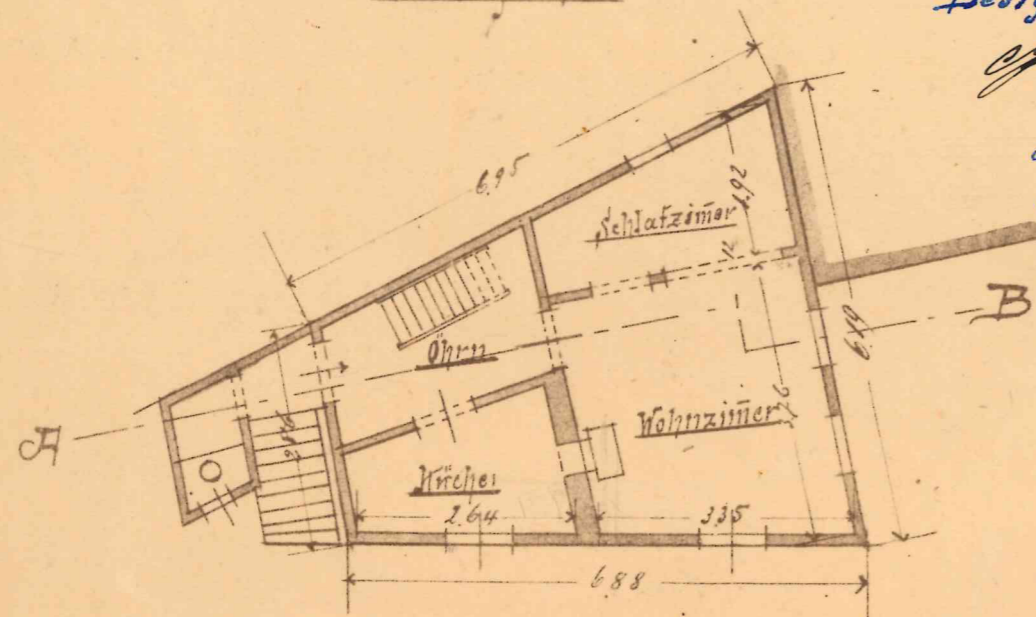
Besichtigem, den 18. Mai 1912

Ch. Lichot Grundbesitzer

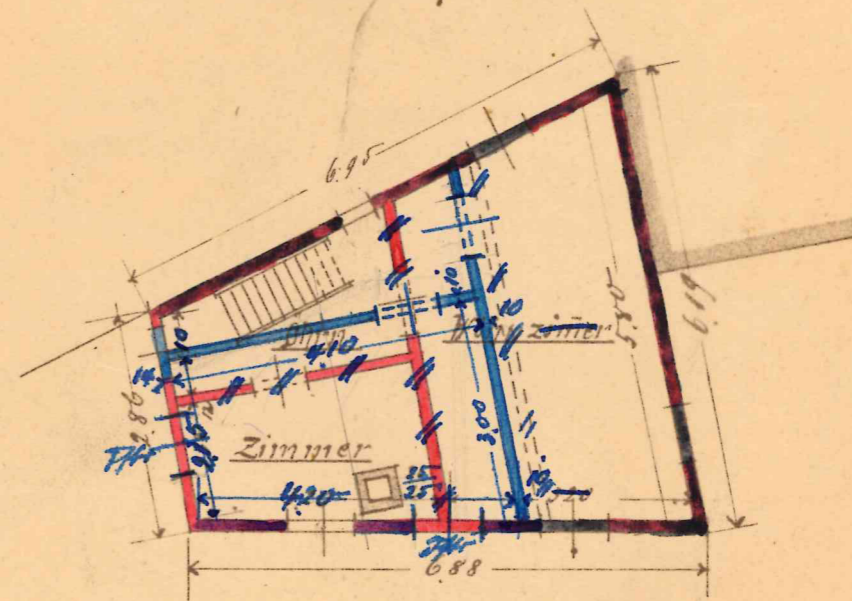
Anerkenn:
 der Bauende:

A. Holzhuber

I Obergeschoss

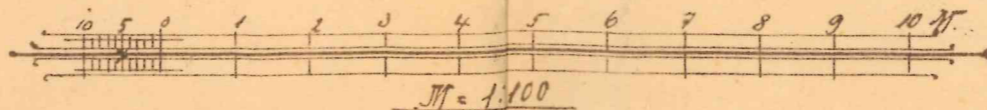


II Obergeschoss



Anerkenn:

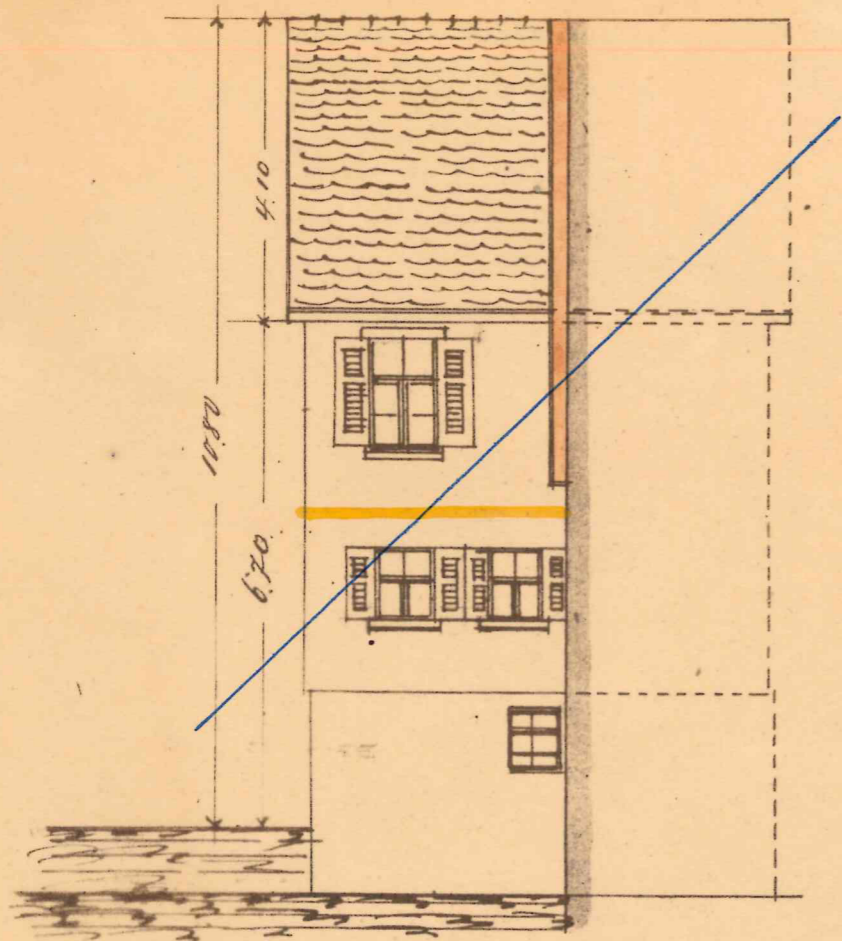
Besichtigem, den November 1911



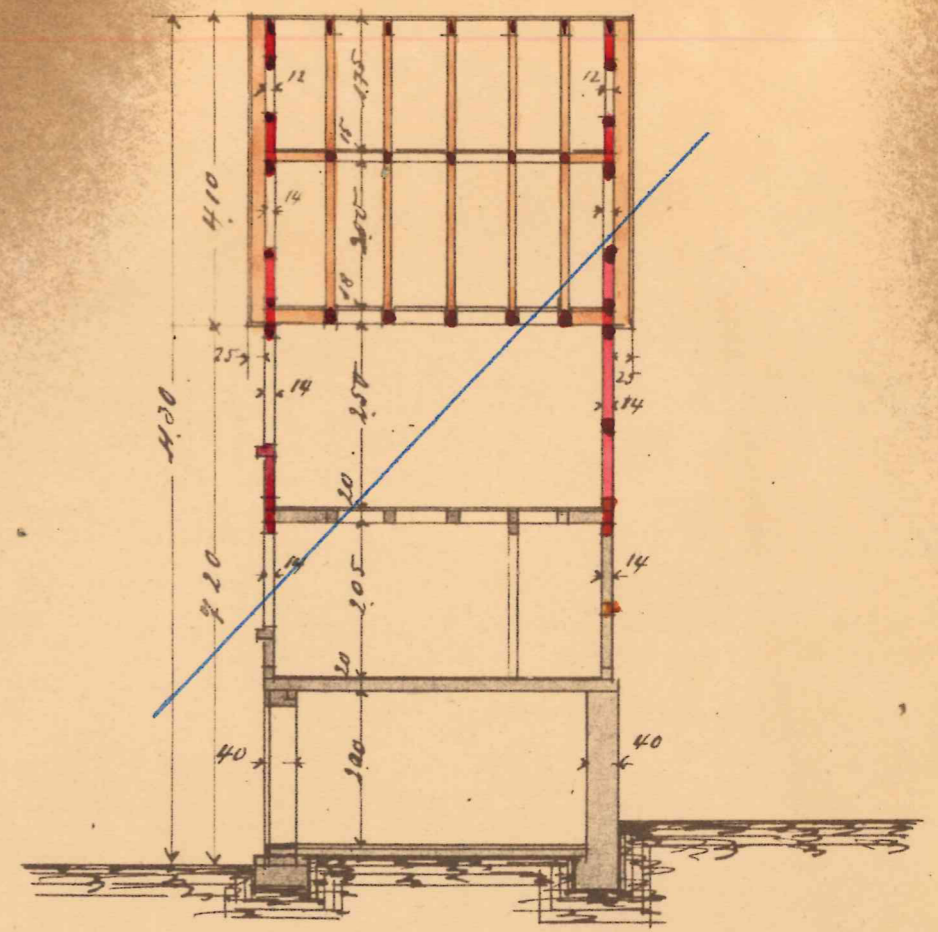
Gefertigt:

Besichtigem im November 1911

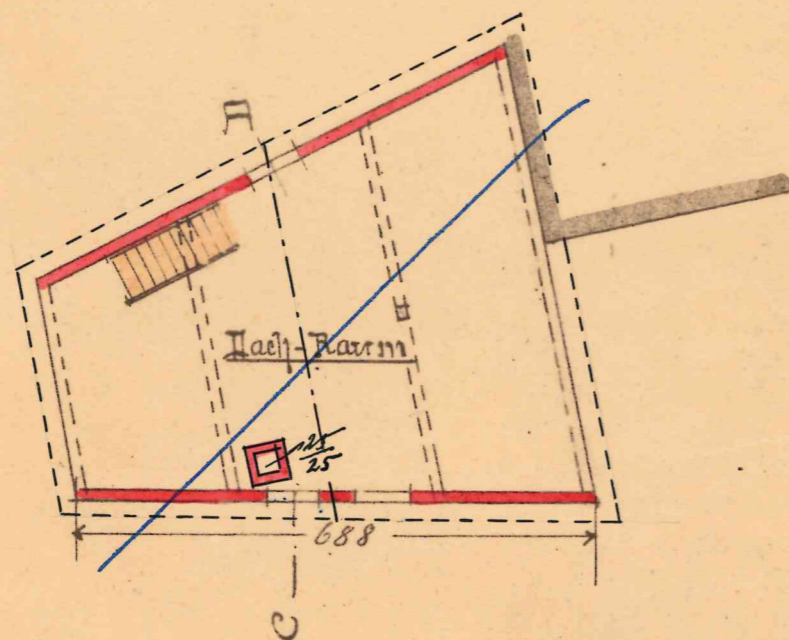
Östliche - Ansicht



Schnitt C-II

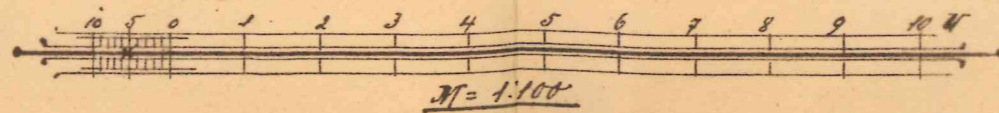


Dachgeschoss



Anerkennt:

Besigheim, den November 1911



Gefertigt:

Besigheim im November 1911